



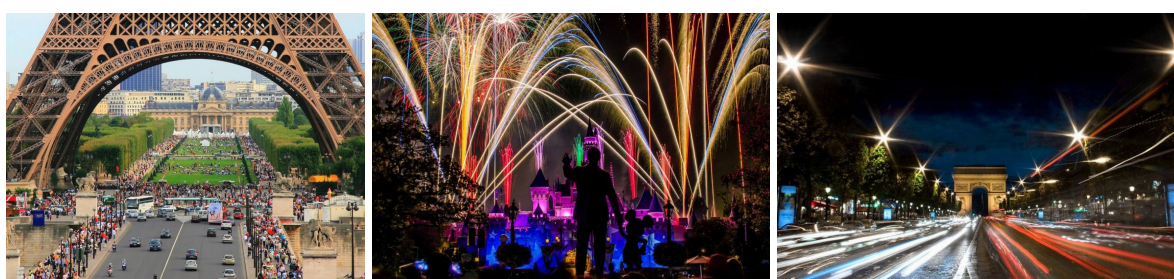
fb.com/biuropodrozywycieczkownia

www.wycieczkownia.pl

tel: 698-149-019

PARYŻ DLA NIECIERPLIWYCH + DISNEYLAND 5 DNI

IDEALNA PROPOZYCJA DLA CHCĄCYCH MAKSYMALNIE WYKORZYSTAĆ KRÓTKI POBYT WE FRANCJI



PROGRAM WYCIEZKI

DZIEŃ 1

Wyjazd z Sierakowic około południa. Jazda ciągła z regularnymi przystankami.

DZIEŃ 2

Przyjazd do **Paryża** we wczesnych godzinach porannych.

Odkrywanie Paryża zaczynamy od poznania Lewego Brzegu Sekwany zwiedzając **Dzielnicę Łacińską**. Zobaczymy tam **Panteon**, miejsce ostatniego spoczynku najwybitniejszych Francuzów. Później w czasie spaceru podejmiemy pod budynki uniwersyteckie **Sorbony** i dalej idąc **bulwarem Świętego Michała** dojdziemy do pięknych o każdej porze roku **Ogrodów Luksemburskich** w których znajduje się również siedziba francuskiego **Senatu**. Idąc w kierunku Sekwany przejdziemy koło **opactwa Saint-Germain-des-Prés**, w którym znajduje się grób polskiego króla Jana Kazimierza. Miniemy również kościół **Saint Sulpice** znany między innymi z książki i filmu „Kod Leonarda da Vinci”.

Celem dalszego spaceru wzdłuż Sekwany będzie wyspa **La Cité**, historyczne centrum i kolebka Paryża. Przejdziemy w okolicach **Pałacu Sprawiedliwości**, **Świętej Kaplicy** oraz więzienia **Conciergerie** – elementów dawnego **Pałacu Królewskiego**. Uwieńczeniem spaceru będzie możliwość zobaczenia i wejścia do **Katedry Notre Dame** – ikony stylu gotyckiego i, dzięki historii dzwonnika Quasimodo i cyganki Esmeraldy, najbardziej znanej katedry świata.

Następnie udamy się w kierunku paryskiego **Hôtel de Ville** (Ratusz) oraz zjemy obiadokolację przy ekstrawaganckim budynku **Centrum Pompidou**.

Po posiłku zupełnie zmienimy krajobraz, przemieszczając się metrem do supernowoczesnej dzielnicy **La Défense**, paryskiego odpowiednika Manhattanu. Czas na zakupy! Czekają na nas najczęściej odwiedzane centrum handlowe w Paryżu „**Les Quatre Temps**” oraz największa atrakcja dzielnicy



czyli **La Grande Arche** („Wielki Łuk”). Na koniec dnia pojedziemy metrem do **Luwru**, najsłynniejszego muzeum świata. Zobaczymy światowej sławy dzieła malarstwa i rzeźby. Wśród tysięcy eksponatów czeka na nas tak zwana „wielka trójka Luwru” czyli **Mona Lisa** namalowana przez Leonarda da Vinci, **Wenus z Milo** oraz **Nike z Samotraki**. Powrót do hotelu na nocleg. **Uwaga!** Tego dnia poruszamy się pieszo lub komunikacją miejską.

DZIEŃ 3

Po śniadaniu przejazd do Paryża.

Pora na podniebny Paryż i jego największą atrakcję czyli **Wieżę Eiffla**. Wjeżdżamy na sam jej szczyt aby podziwiać panoramę miasta z wysokości 276 metrów.

Następnie wsiadamy na statek i płyniemy na **rejs po Sekwanie**, w czasie którego zobaczymy najważniejsze atrakcje miasta z zupełnie innej, wodnej perspektywy.

Po rejsie udamy się w okolice **Wielkich Bulwarów** oraz wejdziemy do Muzeum Perfum **Fragonard** aby zapoznać się z techniką produkcji światowej sławy zapachów. Mijając **Operę Garnier** pójdziemy spacerem w kierunku placu **Vendôme** będącego siedzibą paryskich jubilerów i luksusowego hotelu **Ritz**. Wejdziemy na chwilę do **Ogrodów Tuileries** a przechadzkę zakończymy na **Placu de la Concorde**, czyli Placu Zgody. To miejsce to początek najsłynniejszej ulicy świata czyli **Champs Ellysées**. Przejdziemy lub przejedziemy przez **Pola Elizejskie** w kierunku **Łuku Triumfalnego**. Obiadokolacja. Na zakończenie dnia spacer po dzielnicy **Montmartre**. Zobaczymy **Plac Pigalle**, kabaret **Moulin Rouge** oraz malowniczy **Plac du Tertre** pełen restauracji, muzyków i portrecistów. Na szczycie wzgórza Montmartre czeka na nas widoczna z daleka **Bazyliki Sacré Coeur** i przepiękna panorama całego Paryża! Powrót do hotelu na nocleg.

DZIEŃ 4

Śniadanie. Całodzienny pobyt w podparyskim **Disneylandzie** – magicznej krainie **Myszki Miki** i jej przyjaciół. Będziemy mieli okazję bawić się w jednej z 4 krain tematycznych (**Kraina Dzikiego Zachodu**, **Kraina Przygód**, **Kraina Fantazji** oraz **Kraina Pogranicza**) oraz wypoczywać i robić zakupy na głównej ulicy parku **Main Street USA**, która symbolizuje westernowe amerykańskie miasto z przełomu XIX i XX wieku. Wśród kilkudziesięciu większych lub mniejszych atrakcji parku najpopularniejsze są kolejki górskie: **Indiana Jones** (Indiana Jones and The Temple of Peril), **Góra Wielkich Grzmotów** (Big Thunder Mountain) oraz **Kosmiczna Góra** (Space Mountain – Mission 2). Warto również odwiedzić „**Piratów z Karaibów**” którzy przeniosą nas w świat pirackich skarbów, płonących statków i scen abordażu wrogich jednostek. A na koniec pobytu zobaczymy **Wielką Paradę Myszki Miki**, bajeczny pokaz wszystkich najważniejszych postaci z bajek i filmów Disneya w specjalnym układzie choreograficznym i muzycznym! Wieczorem wyjazd do Polski.

DZIEŃ 5

Przejazd do Sierakowic w godzinach popołudniowych.



CENA WYCIECZKI: 890 zł/osoba (kalkulacja na min. 40 uczestników + 4 opiekunów)

Cena zawiera:

- transport autokarem z WC, video i klimatyzacją
- 2 noclegi w hotelu o standardzie turystycznym pod Paryżem, pokoje 3 osobowe z TV, łazienki w każdym pokoju
- 2 śniadania, 2 obiadokolacje
- opiekę pilota pełniącego obowiązki przewodnika
- ubezpieczenie KL 10000 €, NNW 2000€, bagaż 200€ w firmie AXA
- podatek VAT
- opłatę na Turystyczny Fundusz Gwarancyjny

Cena nie zawiera:

- biletów wstępu w Paryżu (wieża Eiffla, rejs po Sekwanie, Luwr), biletów na metro, opłat drogowych oraz parkingowych na terenie Francji, całodniowej wejściówki do Disneylandu. Razem wszystko 85€/osoba
- ewentualny polski przewodnik po Luwrze +8€/osoba

Podane ceny biletów dotyczą grup szkolnych. Biuro nie ponosi odpowiedzialności za zmianę cen biletów wstępu! Program wycieczki jest ramowy, a kolejność zwiedzania może ulec zmianie.